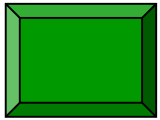


AZIENDA OSPEDALIERA DI PERUGIA

ORGANIGRAMMA

LEGENDA



Organi di direzione



Dipartimenti



Struttura Complessa



Struttura Semplice Dipartimentale



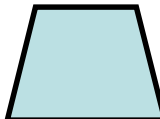
Struttura Semplice di Struttura Complessa



Altissima Professionalità Dipartimentale



Altissima Professionalità di Struttura Complessa

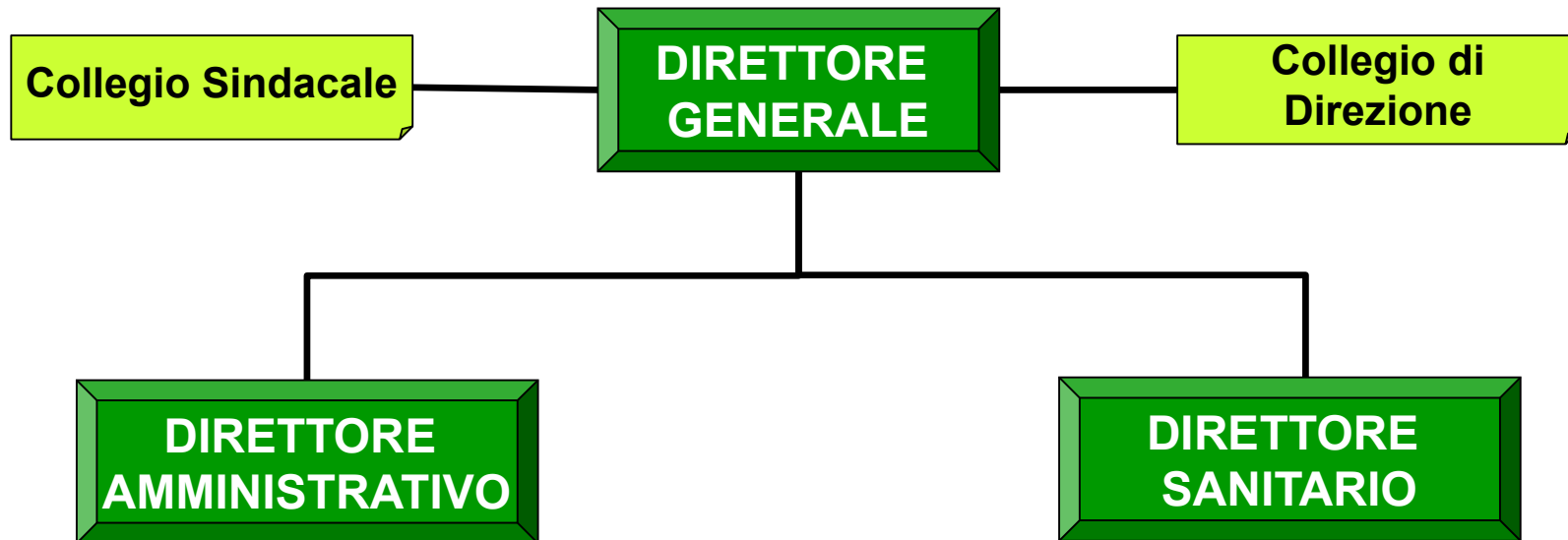


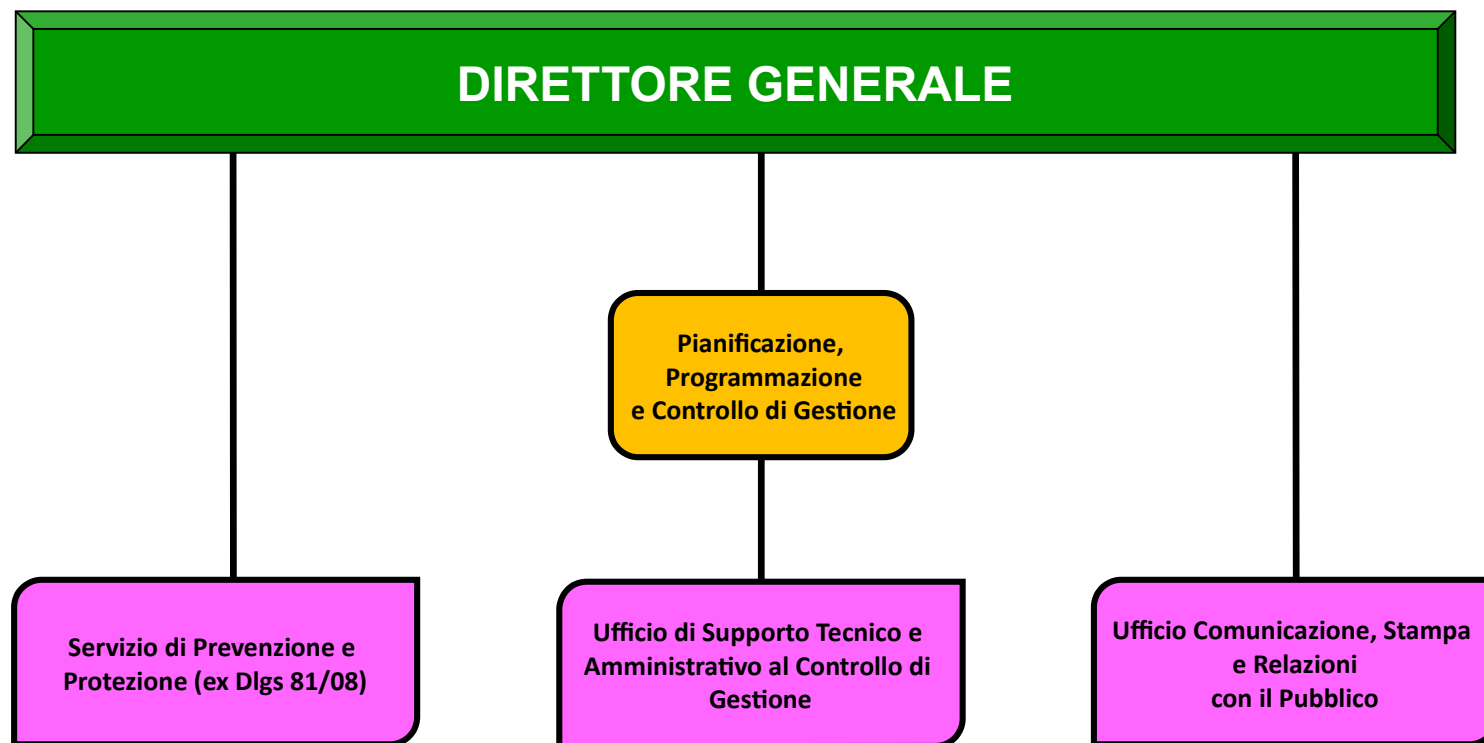
Altissima Professionalità di Struttura Semplice Dipartimentale



Incarico di Funzione Organizzativa

ORGANIGRAMMA DELLA DIREZIONE STRATEGICA





DIRETTORE AMMINISTRATIVO

Ufficio
Legale

Ufficio
Assicurativo e
gestione legale dei
sinistri

Affari
Generali

Economato

Economico
Finanziario

Tecnico
Patrimoniale

Acquisti e
Appalti

Risorse
Umane

Servizio
Informatico

Bioingegneria

Ufficio ALPI
e prestazioni
aziendali
a pagamento

Ufficio Servizi
in appalto ed
a gestione
diretta

Ufficio Bilancio,
programmazione
e gestione
economico
patrimoniale

Ufficio Attività
Tecniche

Ufficio Acquisizione
dispositivi medici,
Farmaci e
diagnostici

Ufficio
Ordinamento
Giuridico,
fabbisogni
e assunzioni

Ufficio Sistemi
Informatici, ICT e
Sicurezza
informatica

Ufficio Gestione
Tecnologie
Biomediche

Ufficio
Prevenzione
della corruzione,
trasparenza e
trattamento dei
dati personali

Ufficio inventario e
supporto capitolati
di gara dei
servizi

Ufficio Gestione
ciclo attivo /
passivo e
adempimenti fiscali

Ufficio Attività
Amministrative

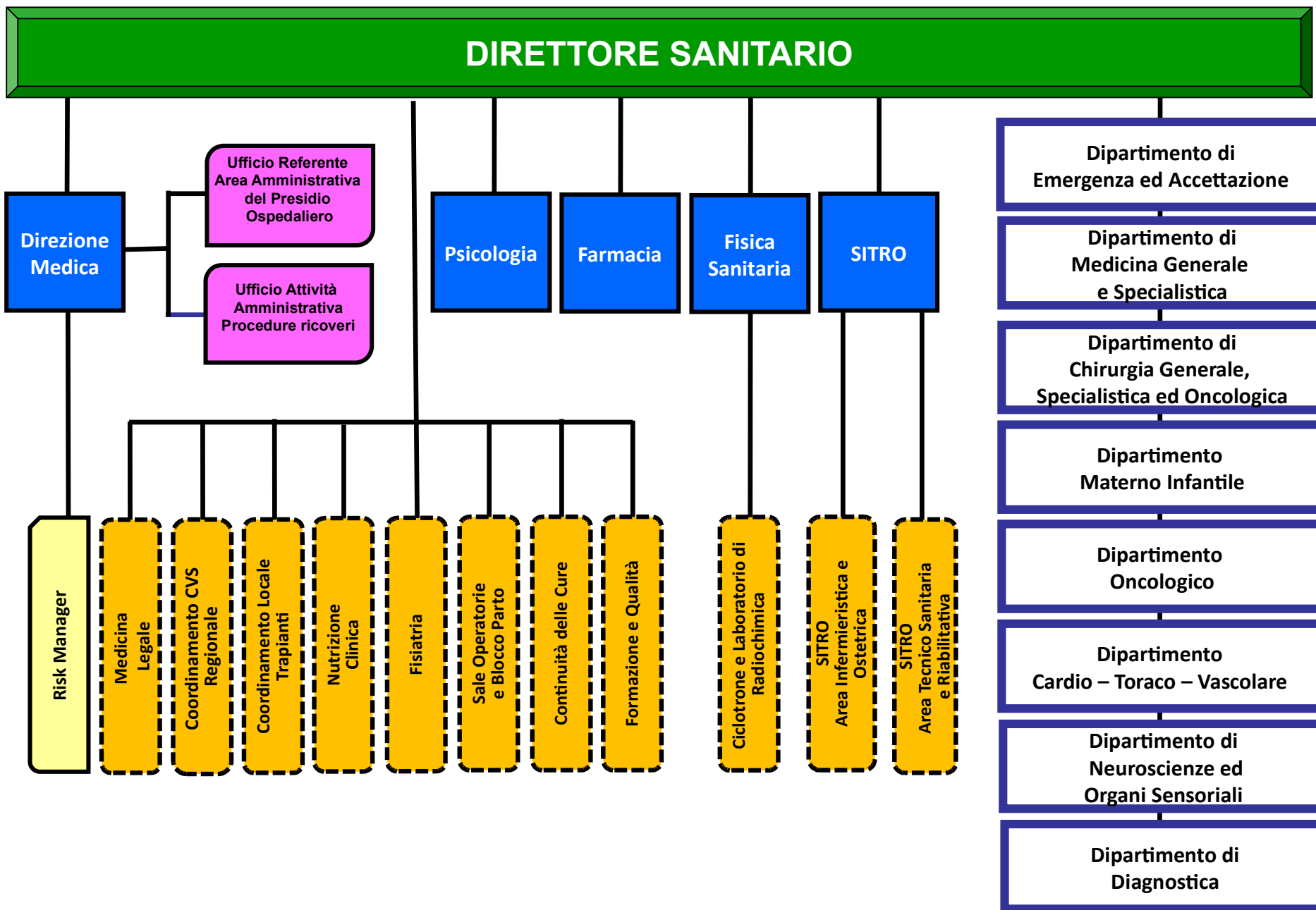
Ufficio acquisizione
elettromedicali,
beni economici
e servizi

Ufficio Concorsi
e selezioni

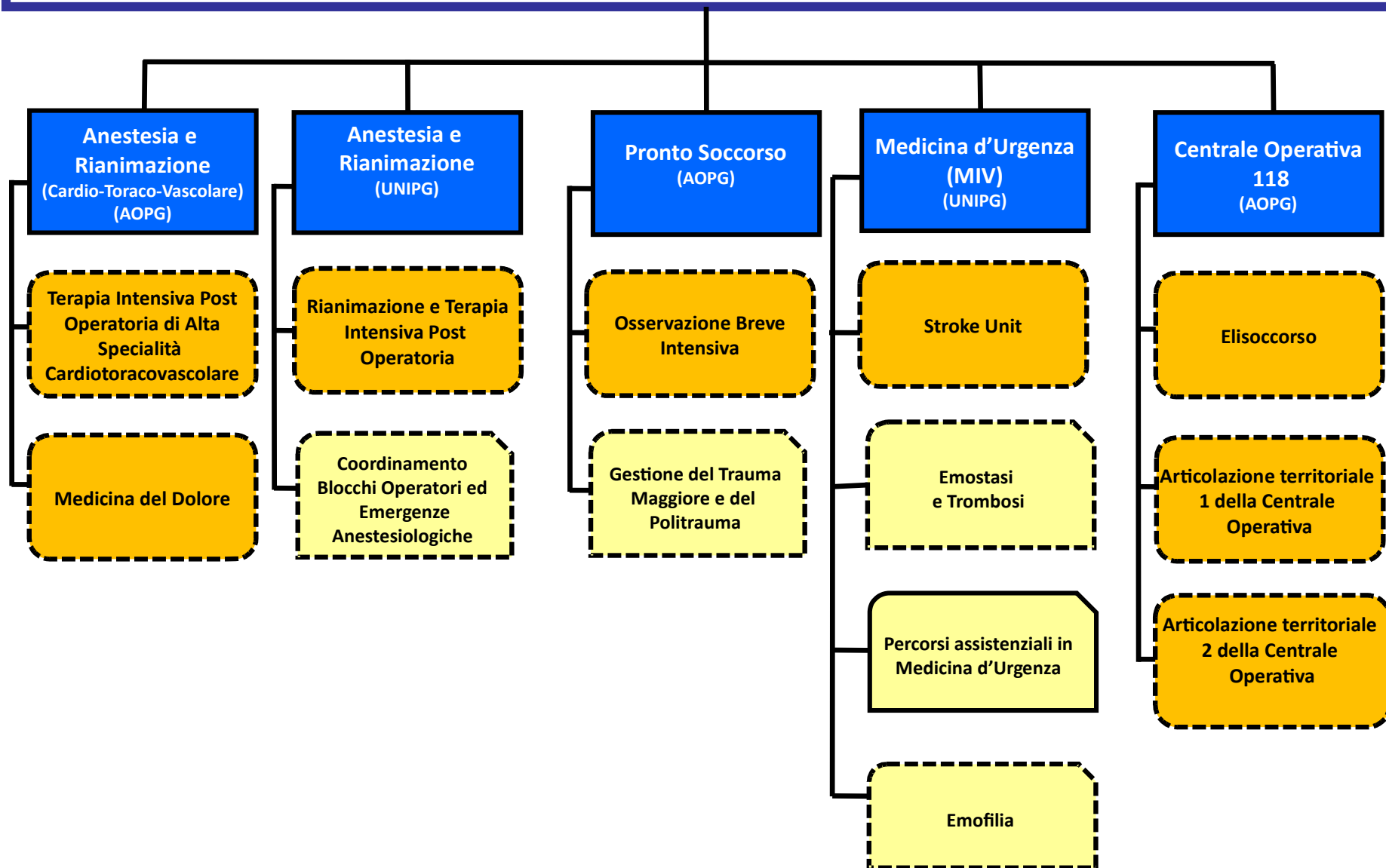
Ufficio
Valutazione,
Sviluppo
professionale
e benessere
organizzativo

Ufficio
Ordinamento
economico
e relazioni
sindacali

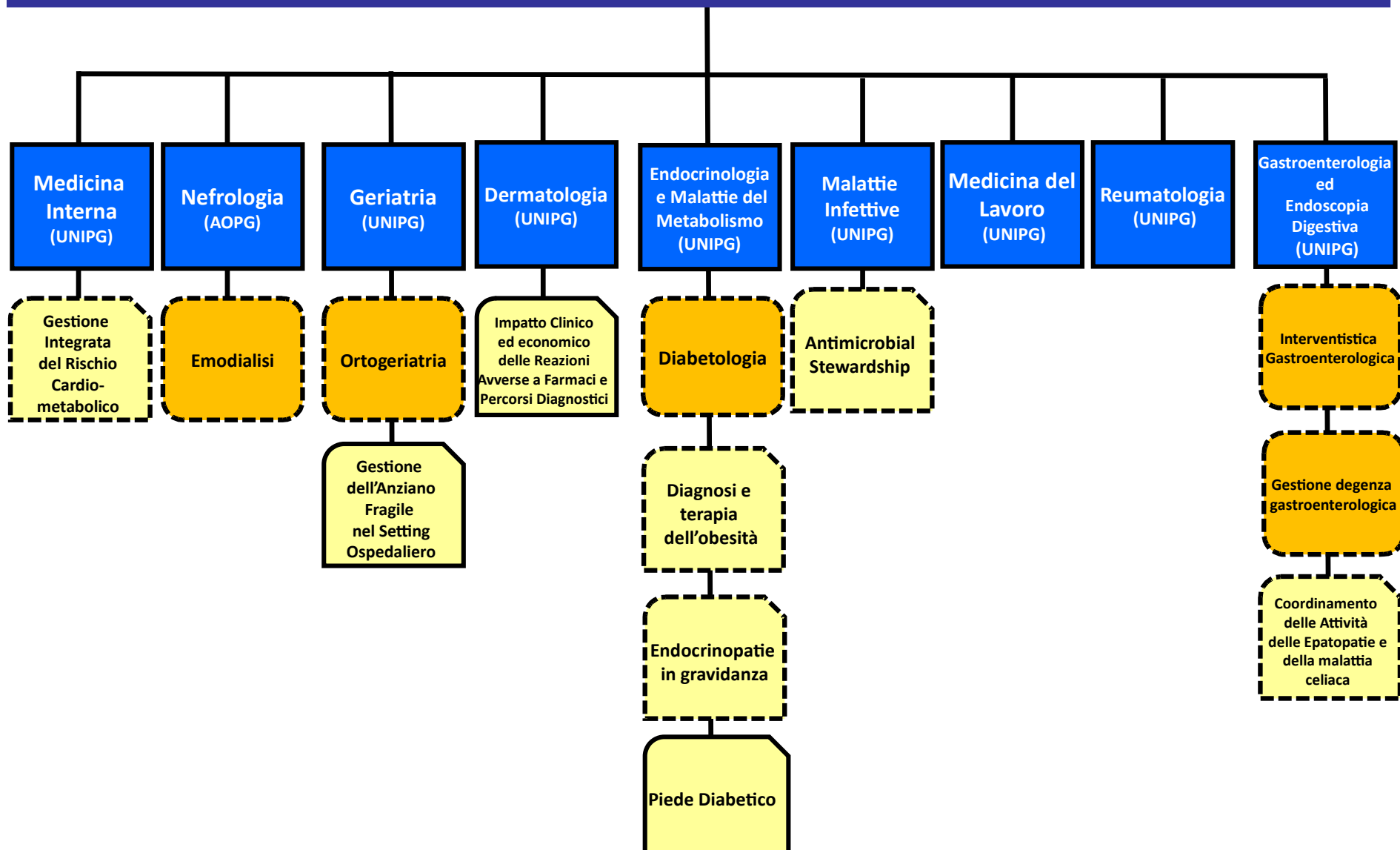
Ufficio Unico
liquidazione
fatture e cassa
economale



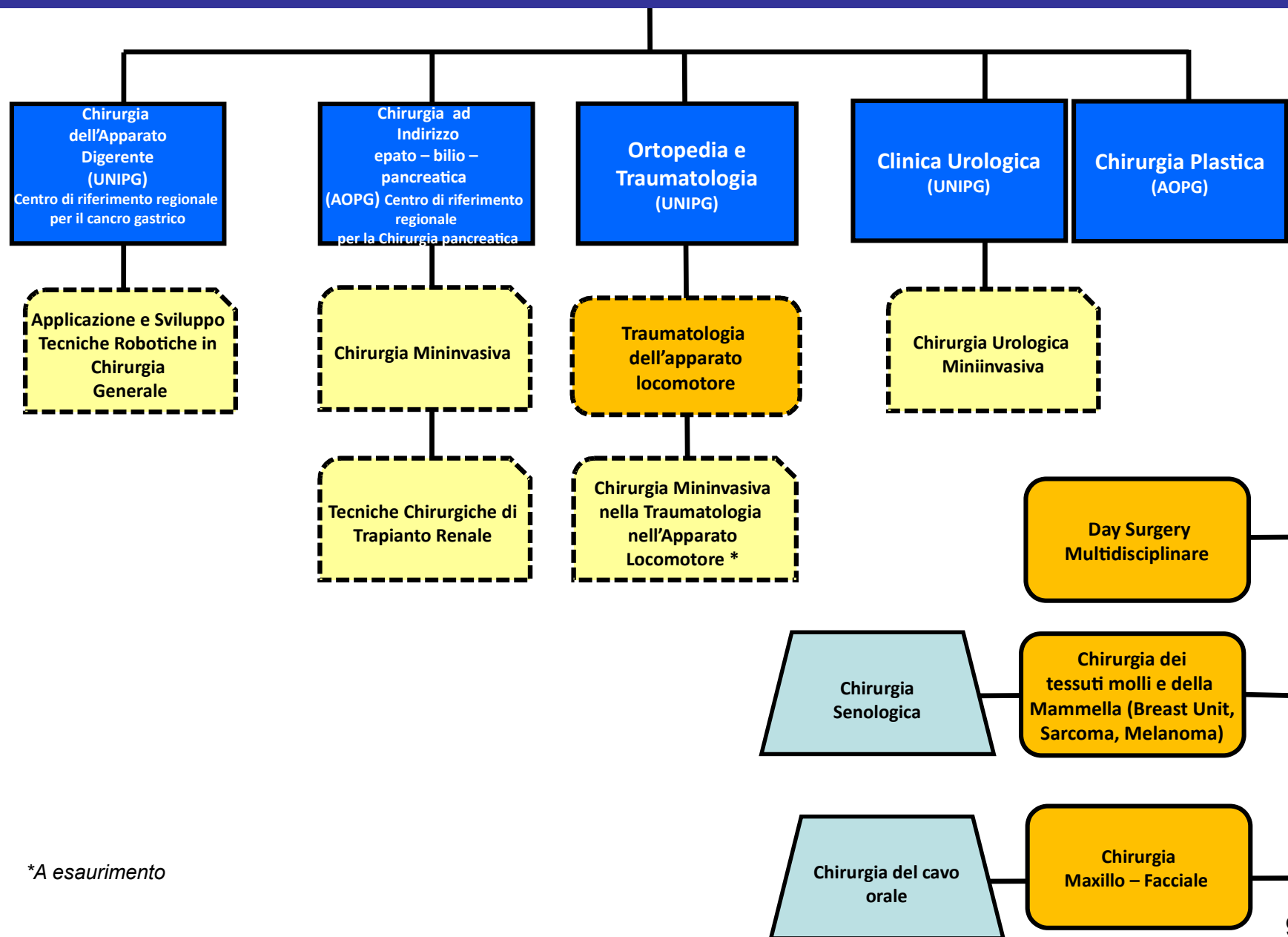
DIPARTIMENTO DI EMERGENZA ED ACCETTAZIONE



DIPARTIMENTO DI MEDICINA GENERALE E SPECIALISTICA

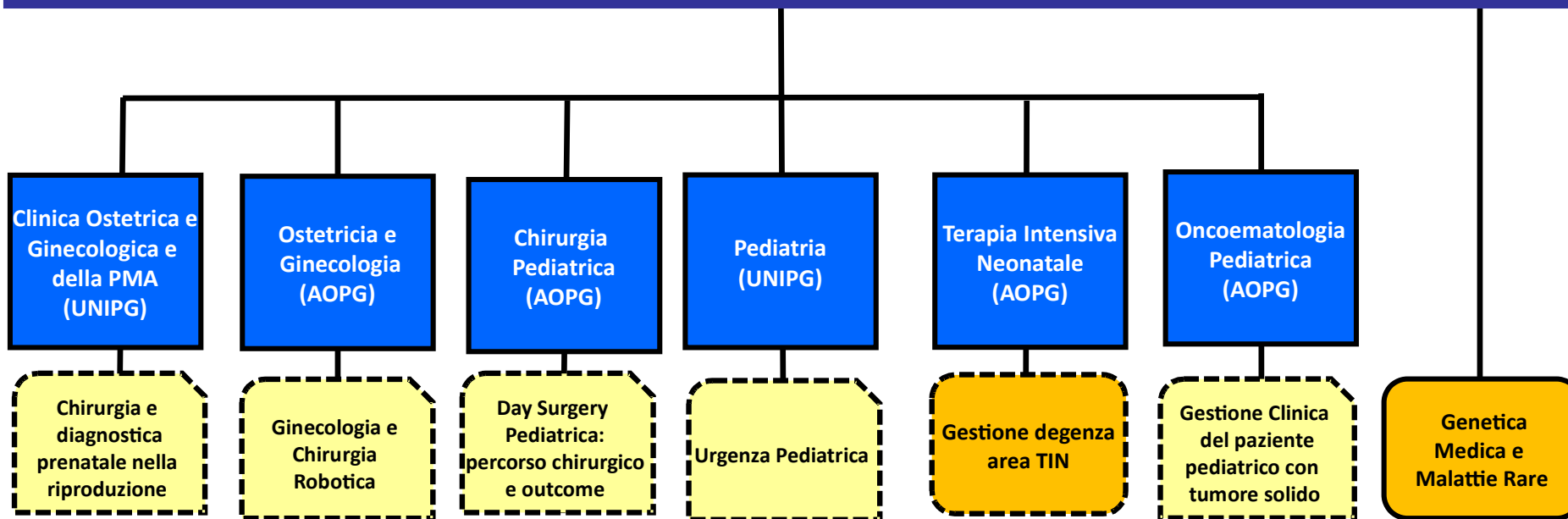


DIPARTIMENTO DI CHIRURGIA GENERALE, SPECIALISTICA ED ONCOLOGICA

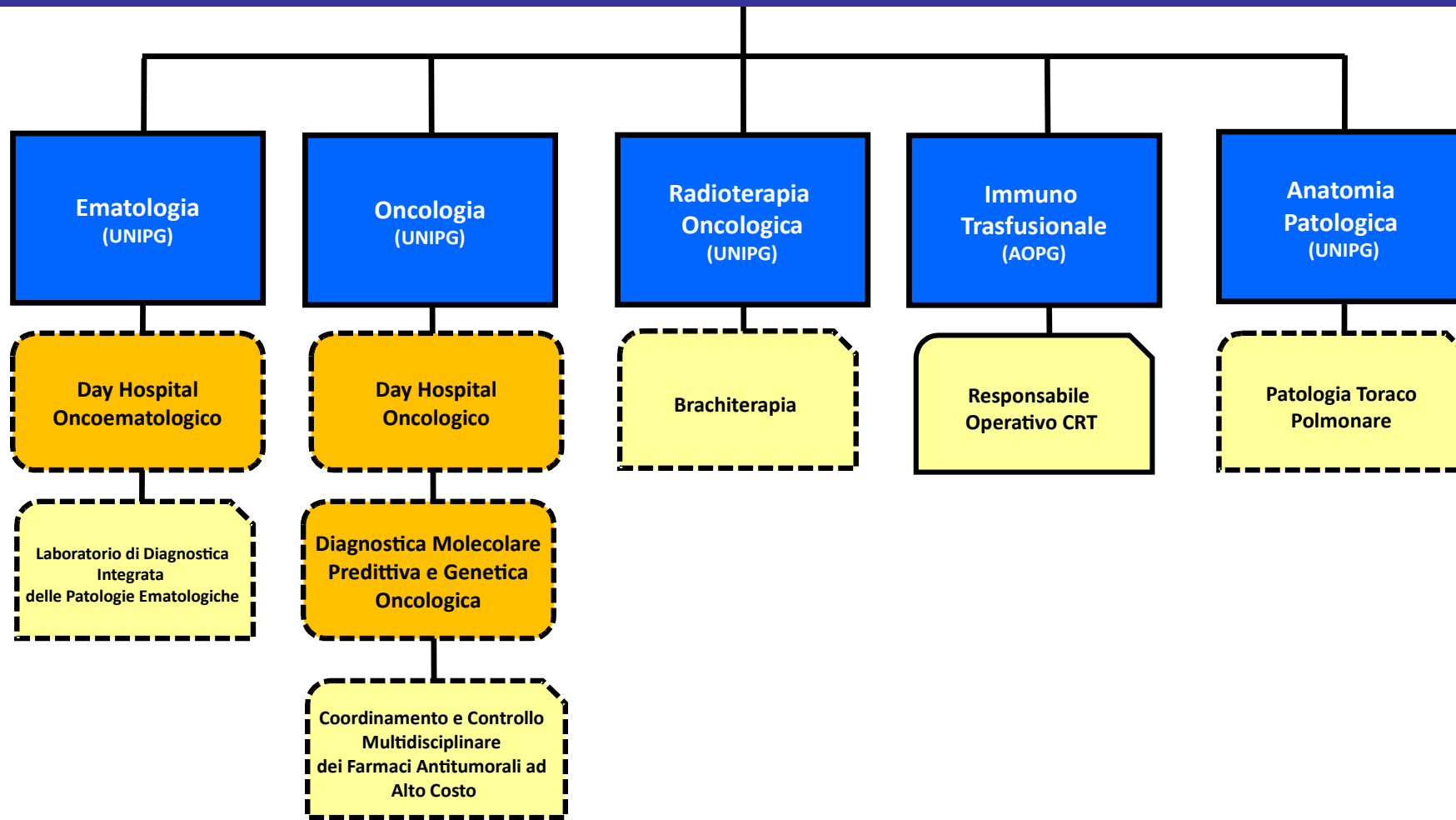


*A esaurimento

DIPARTIMENTO MATERNO INFANTILE



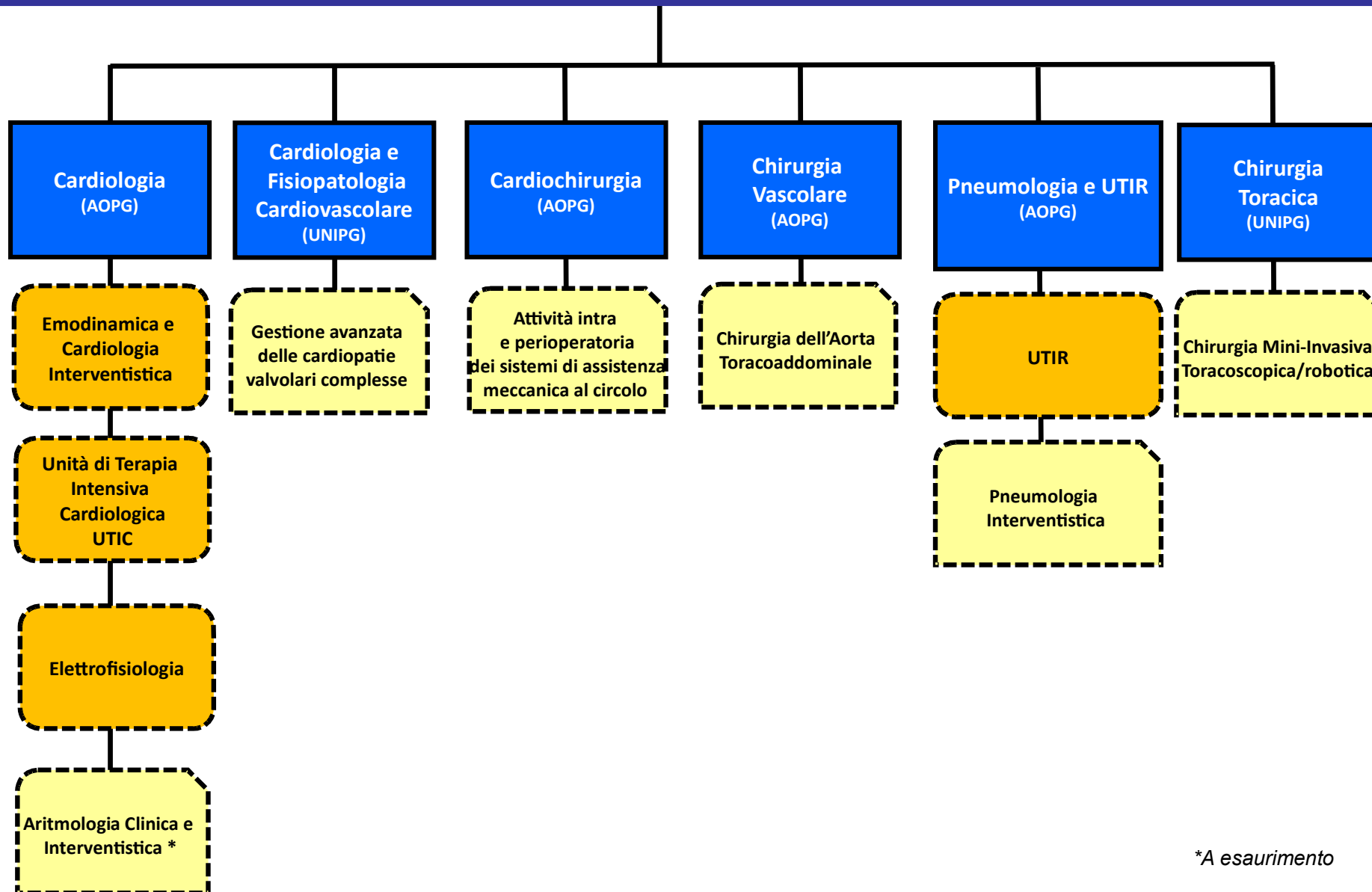
DIPARTIMENTO ONCOLOGICO



**Oncoematologia
Pediatria
(AOPG)**

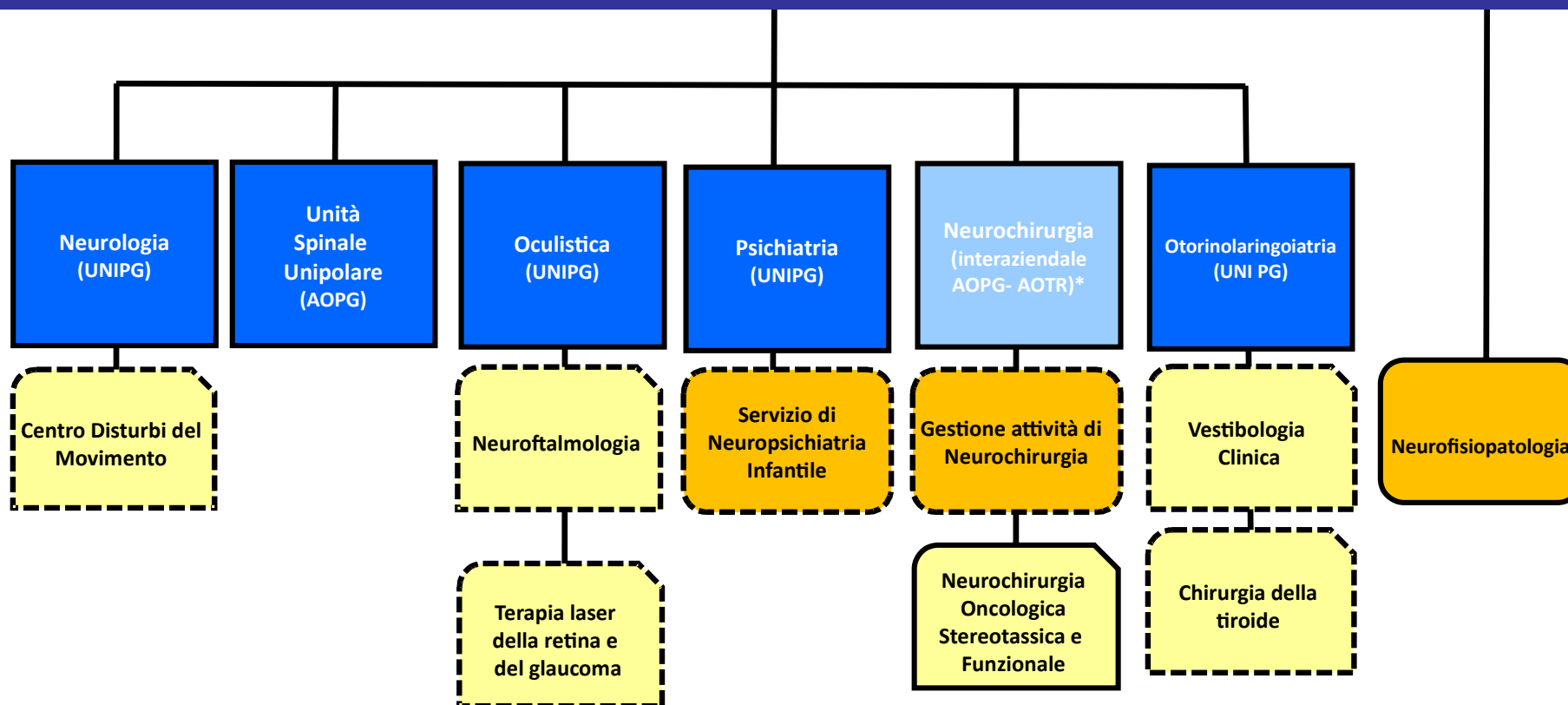
Afferenza funzionale

DIPARTIMENTO CARDIO – TORACO - VASCOLARE



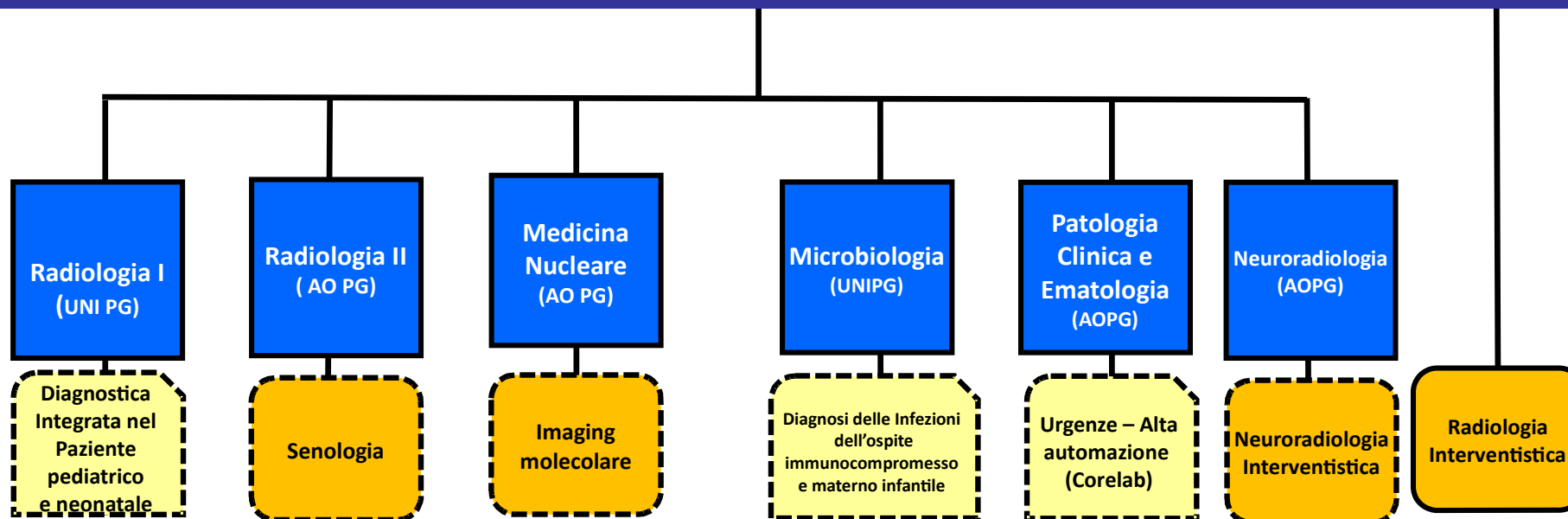
*A esaurimento

DIPARTIMENTO DI NEUROSCIENZE ED ORGANI SENSORIALI

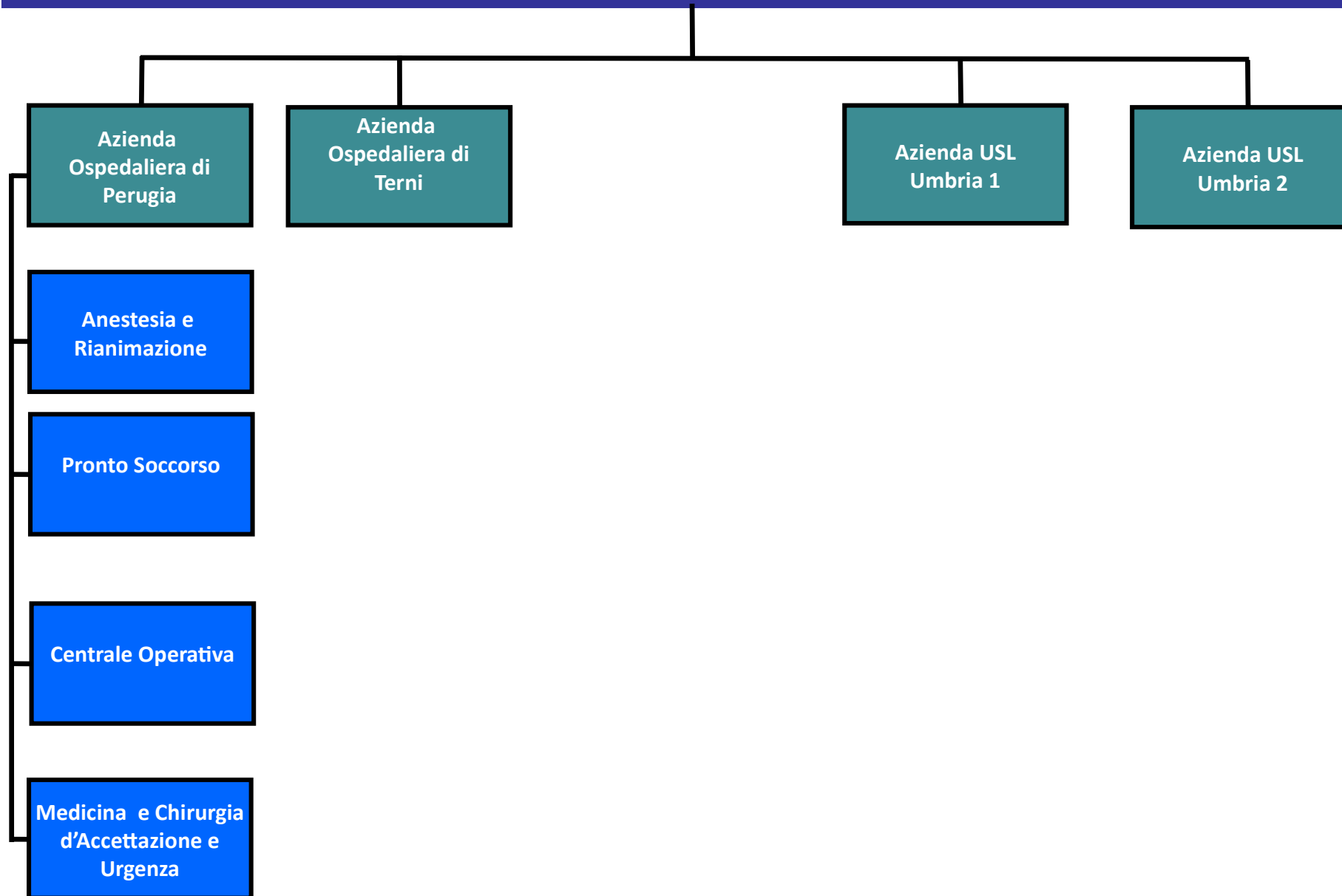


** entro sessanta giorni dalla sottoscrizione del Protocollo d'Intesa fra Regione Umbria ed Università degli Studi di Perugia sarà costituita una sola S.C .di Neurochirurgia interaziendale con sede a Terni.*

DIPARTIMENTO DI DIAGNOSTICA

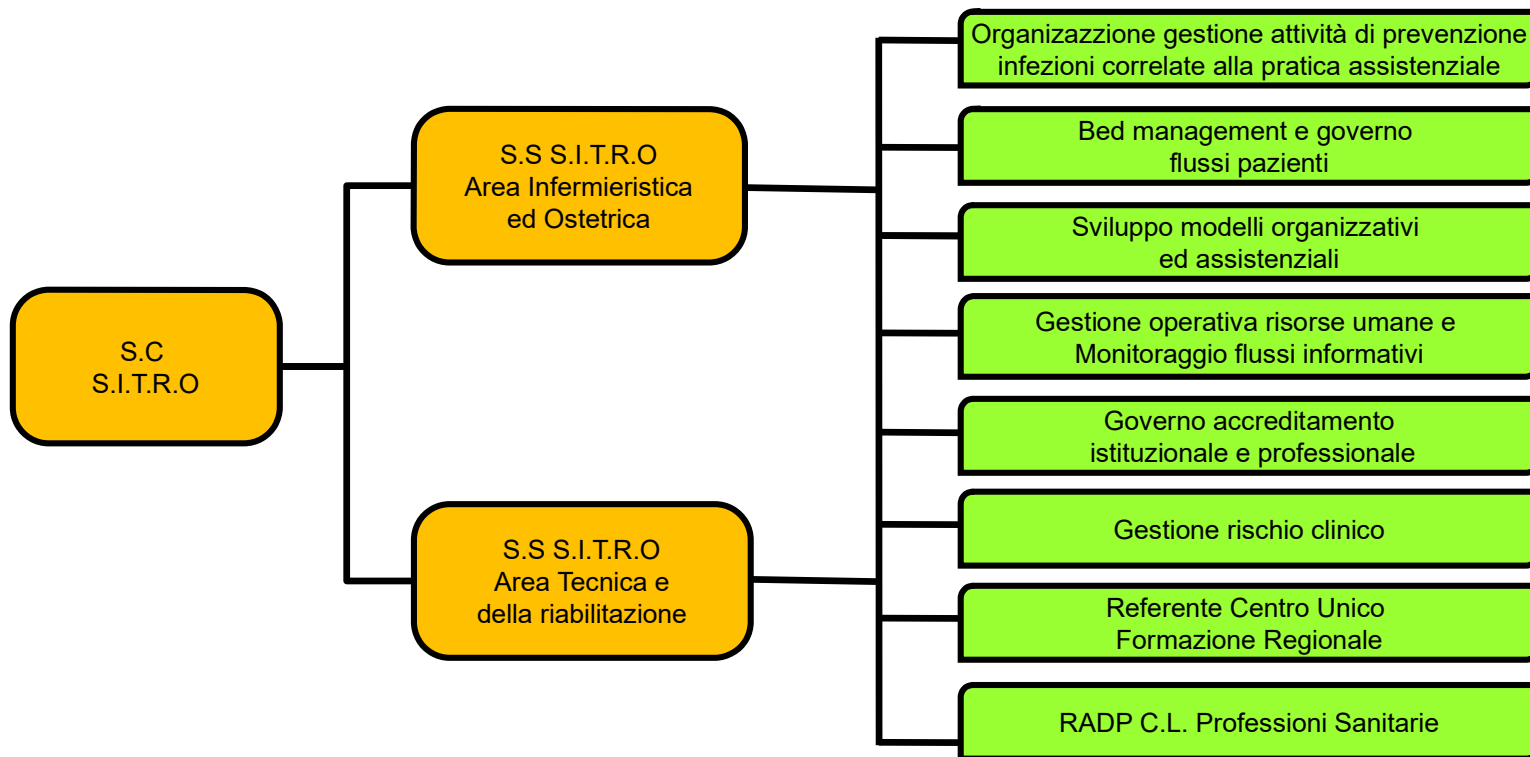


DIPARTIMENTO FUNZIONALE INTERAZIENDALE DI EMERGENZA – URGENZA

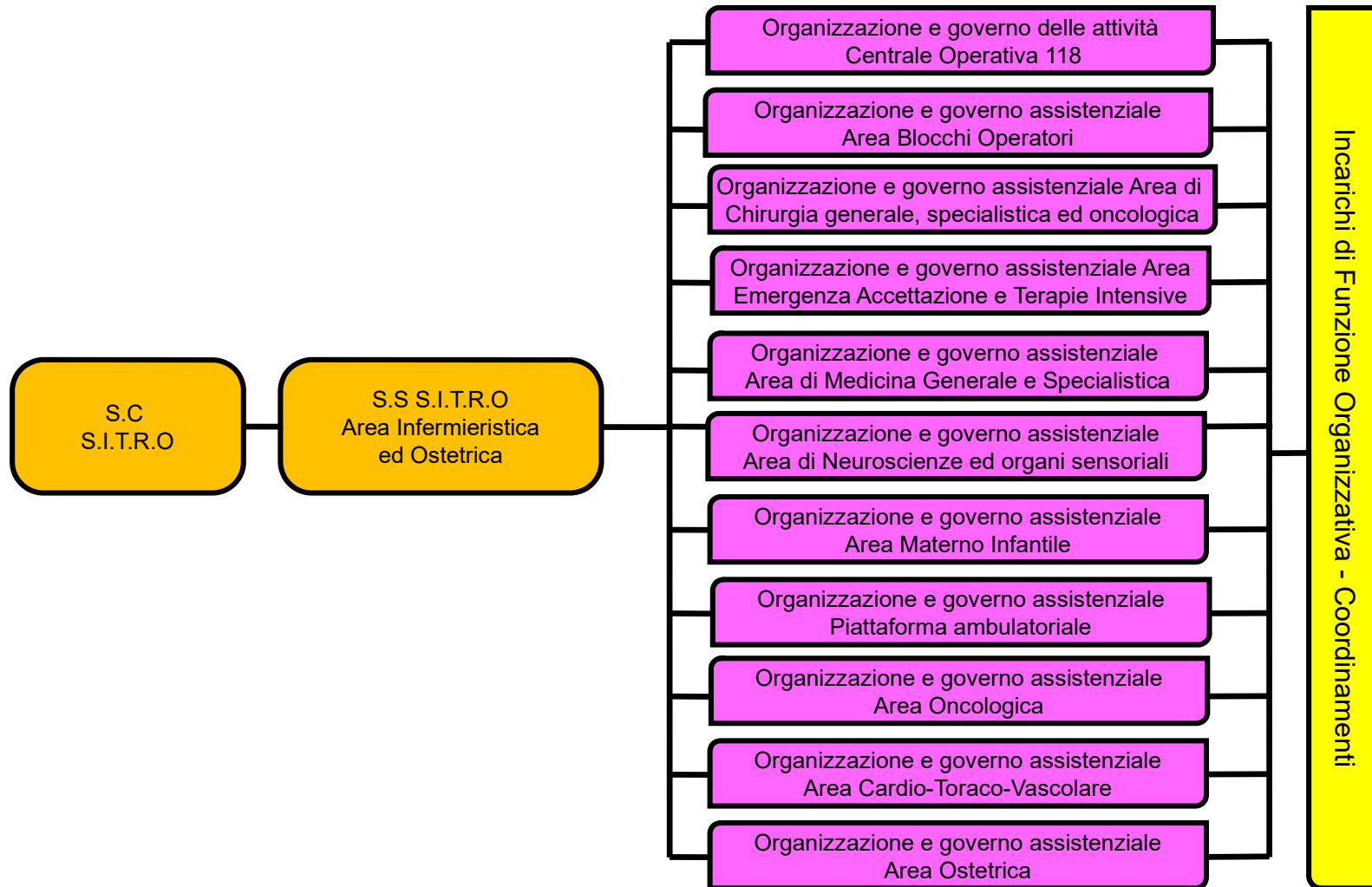


ORGANIGRAMMA S.I.T.R.O

INCARICHI DI FUNZIONE ORGANIZZATIVA A VALENZA TRASVERSALE



AREA INFERMIERISTICA ED OSTETRICA INCARICHI DI FUNZIONE ORGANIZZATIVA A VALENZA DIPARTIMENTALE O DI AREA PROFESSIONALE

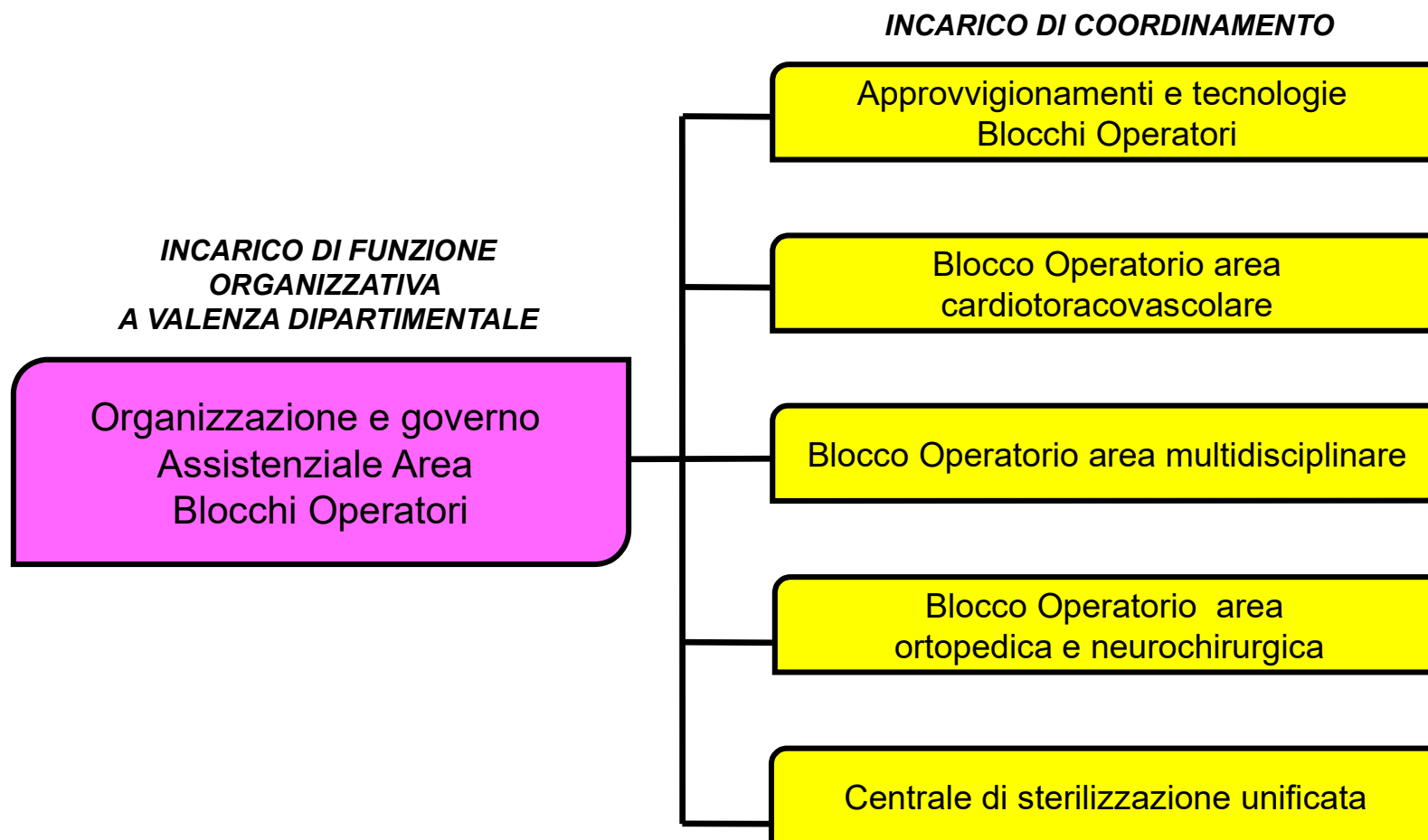


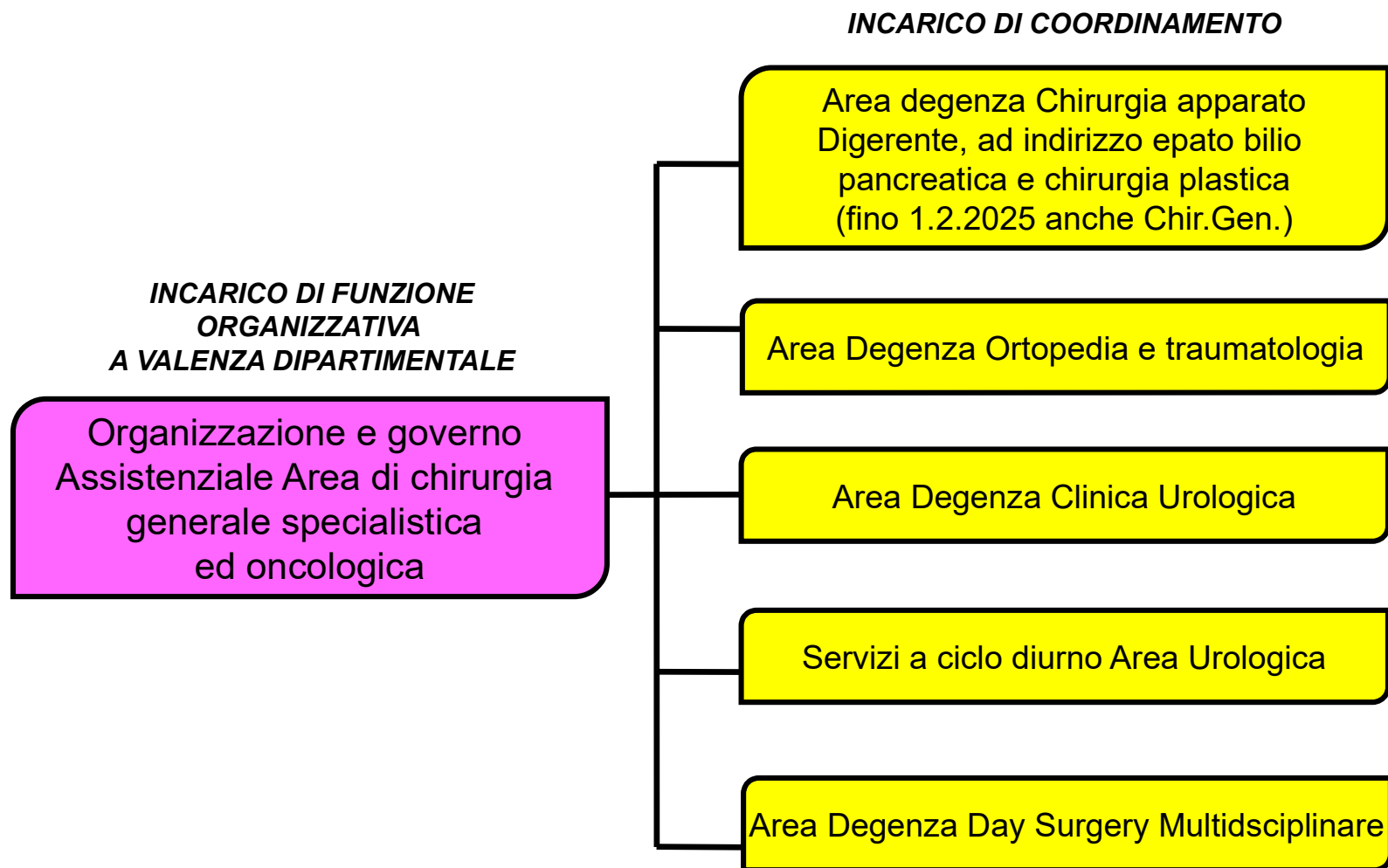
***INCARICO DI FUNZIONE
ORGANIZZATIVA
A VALENZA DIPARTIMENTALE***

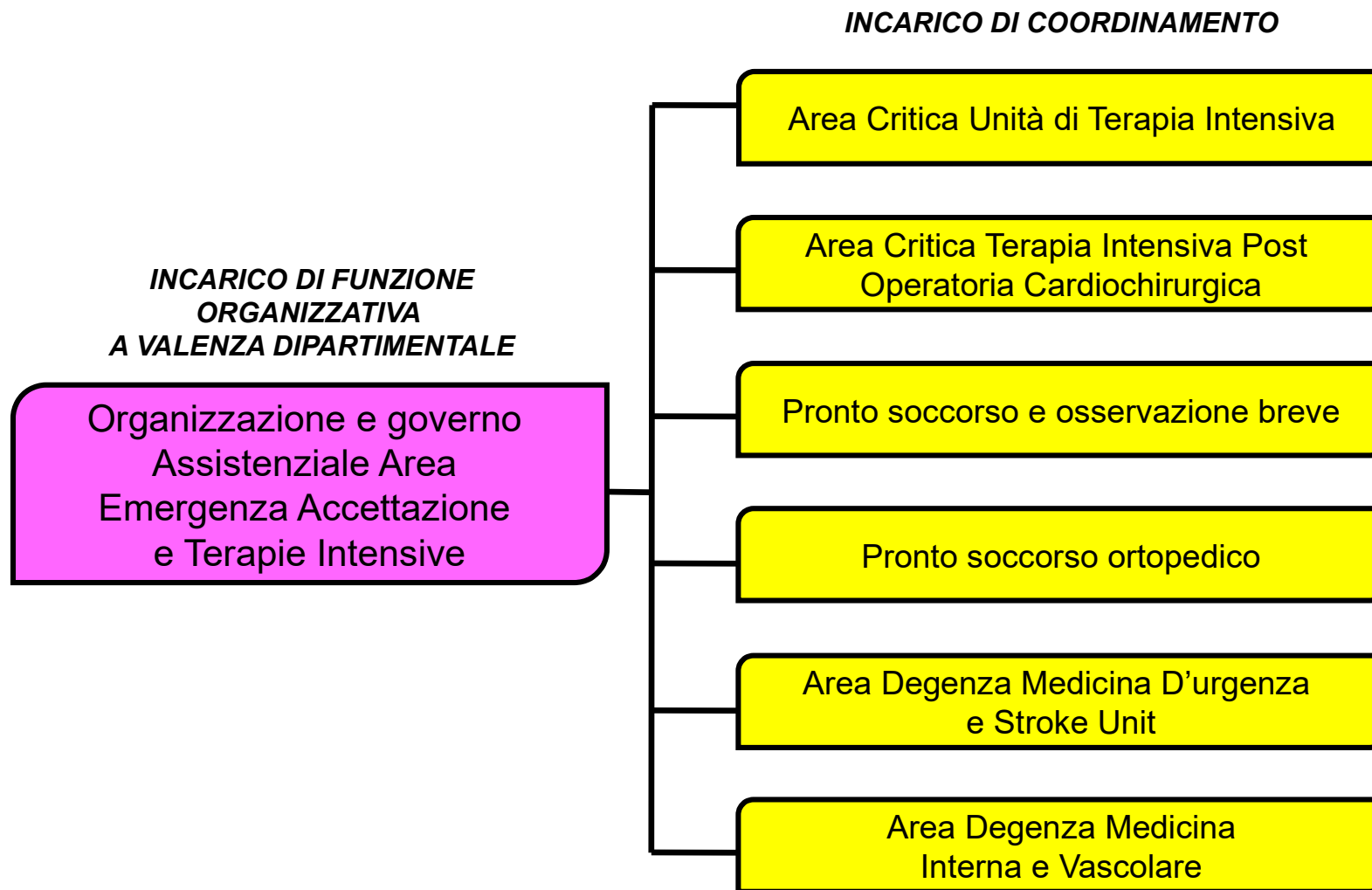
Organizzazione e governo
delle attività Centrale
Operativa 118

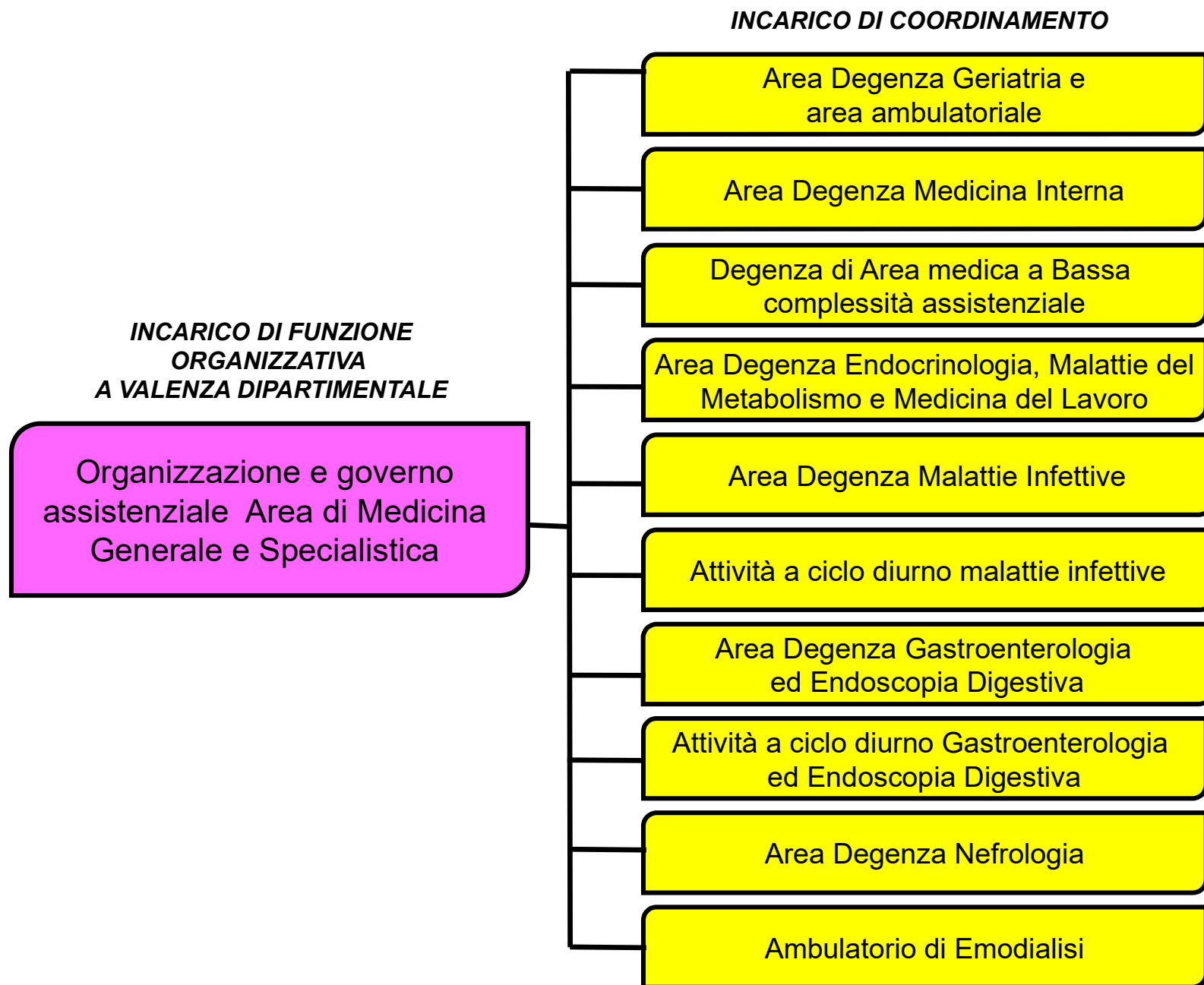
INCARICO DI COORDINAMENTO

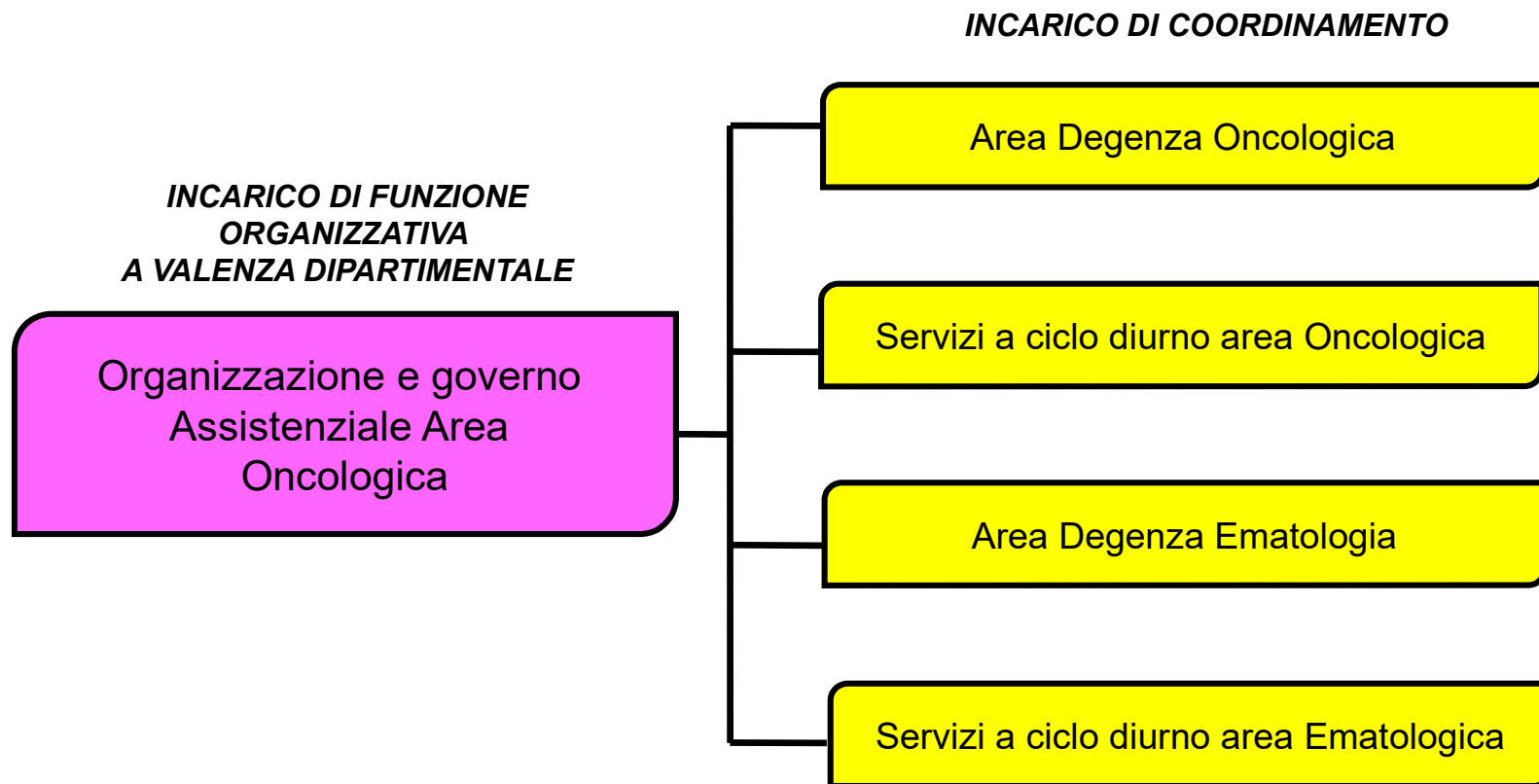
Centrale Operativa 118

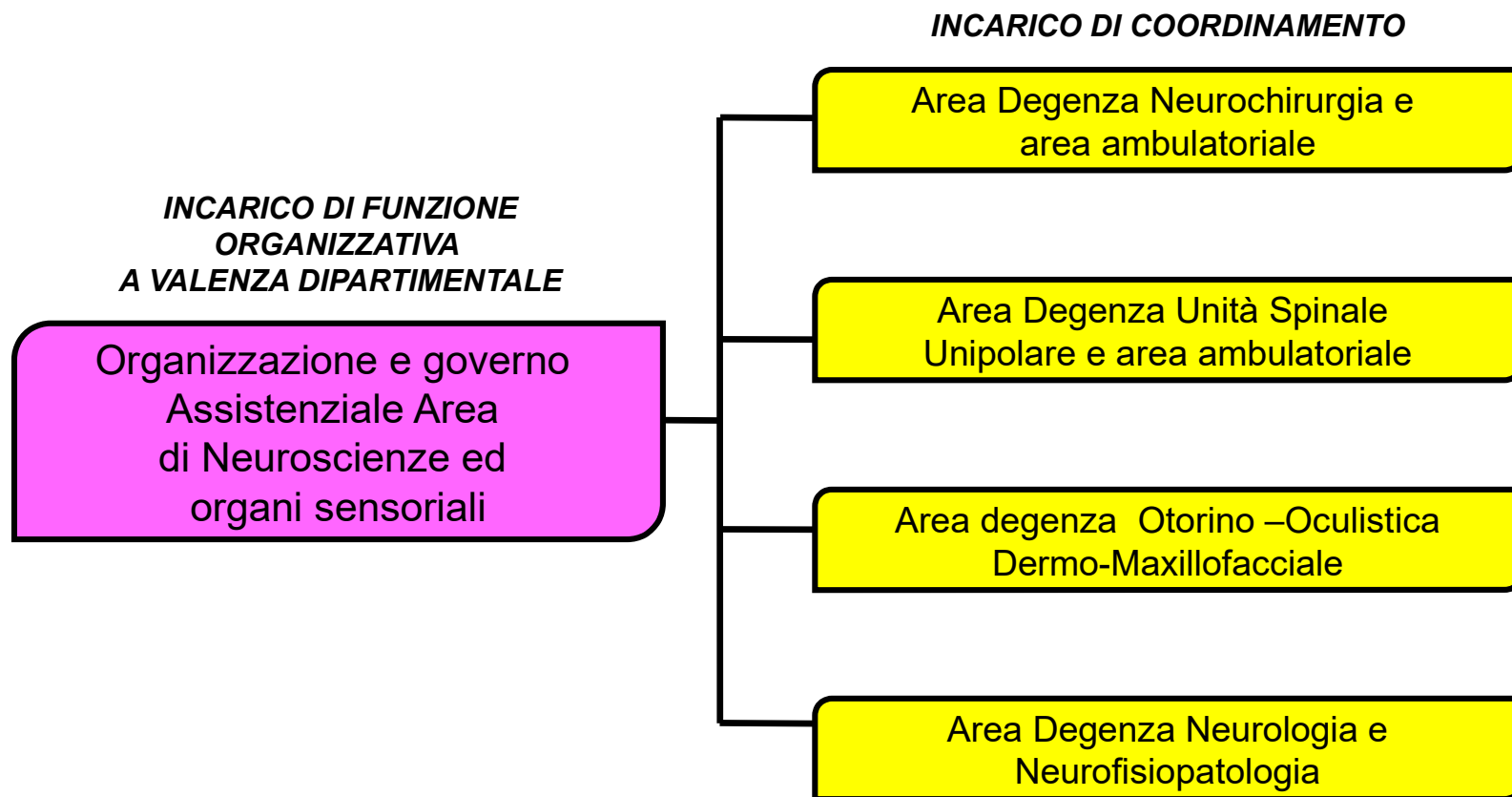


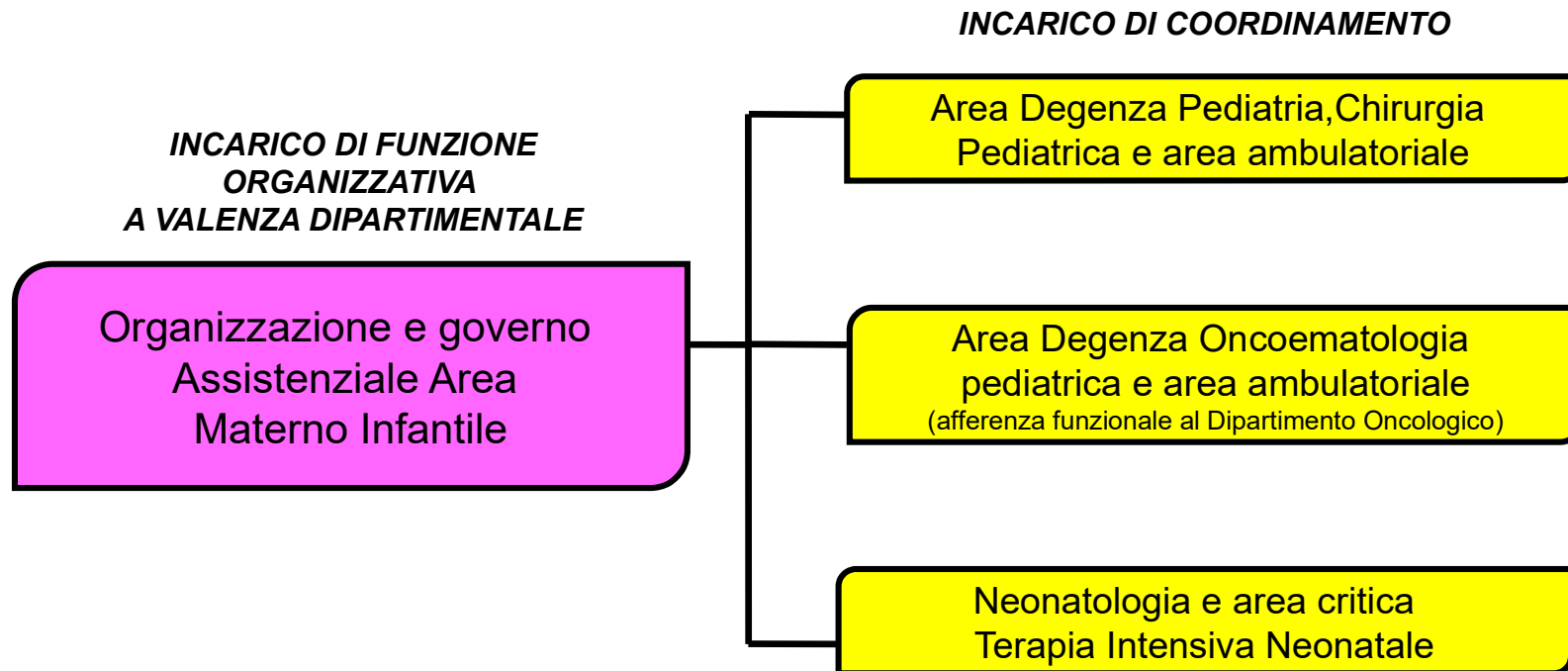


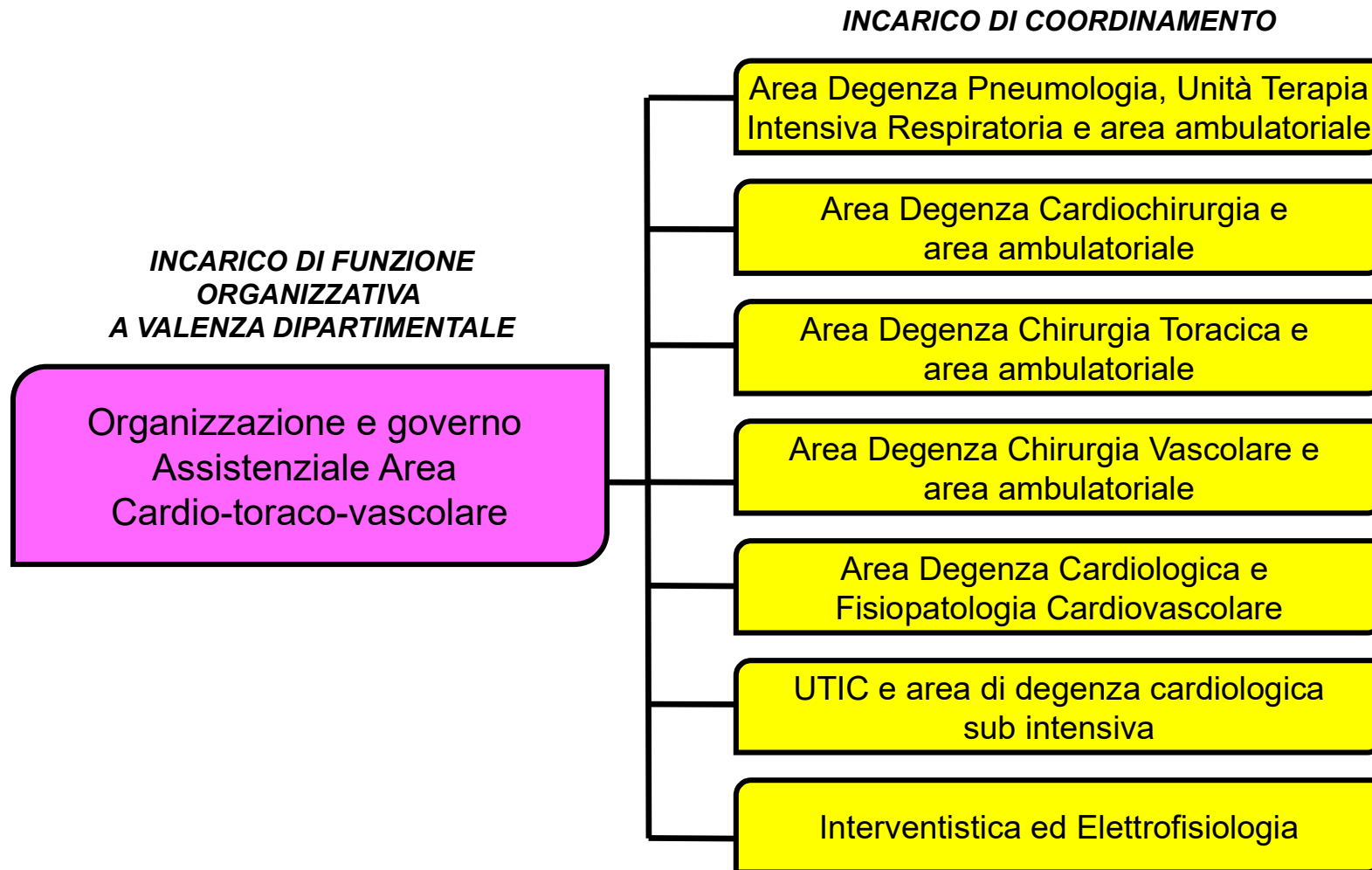


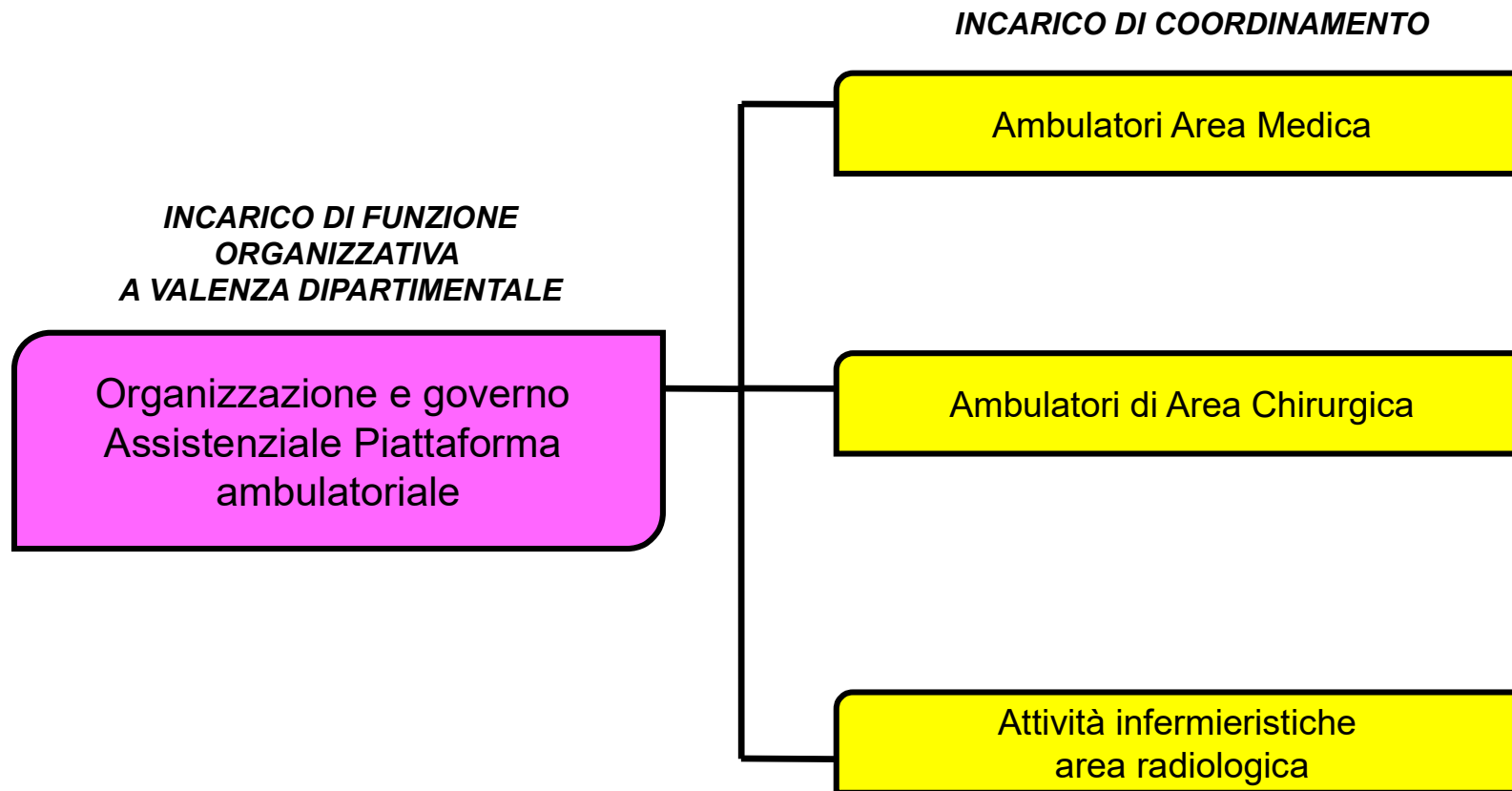


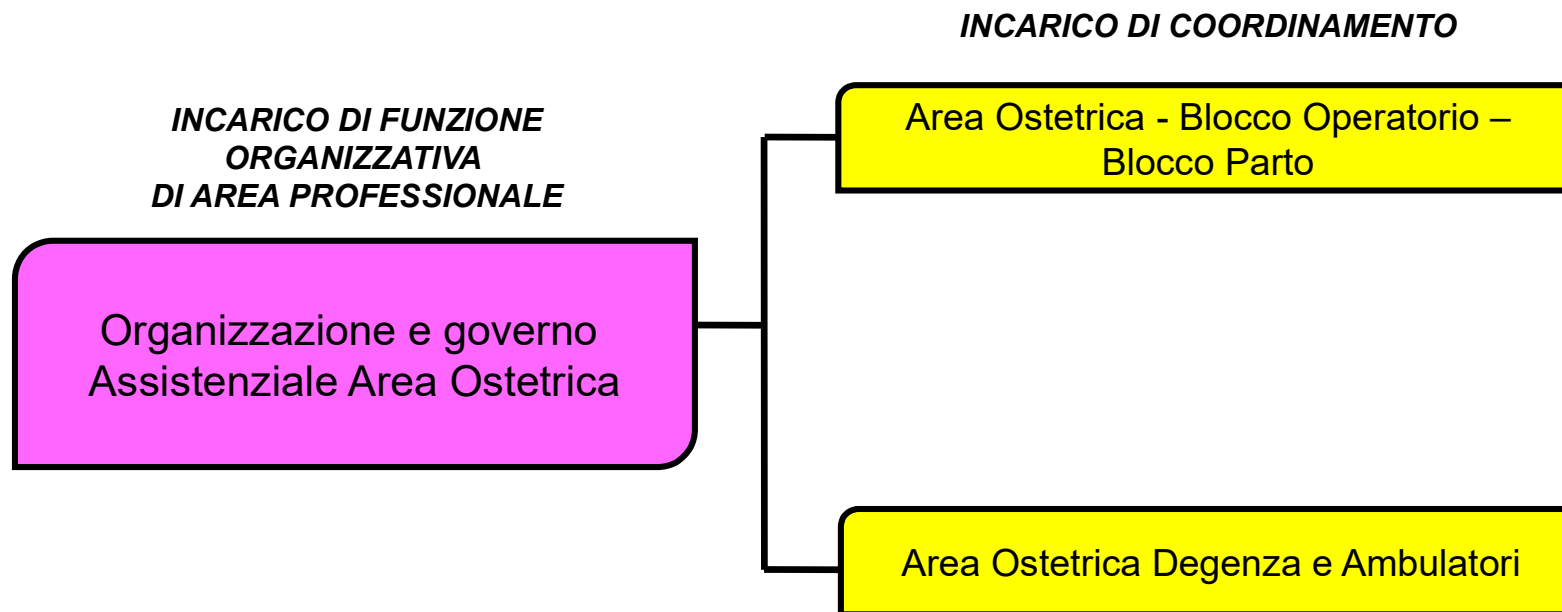




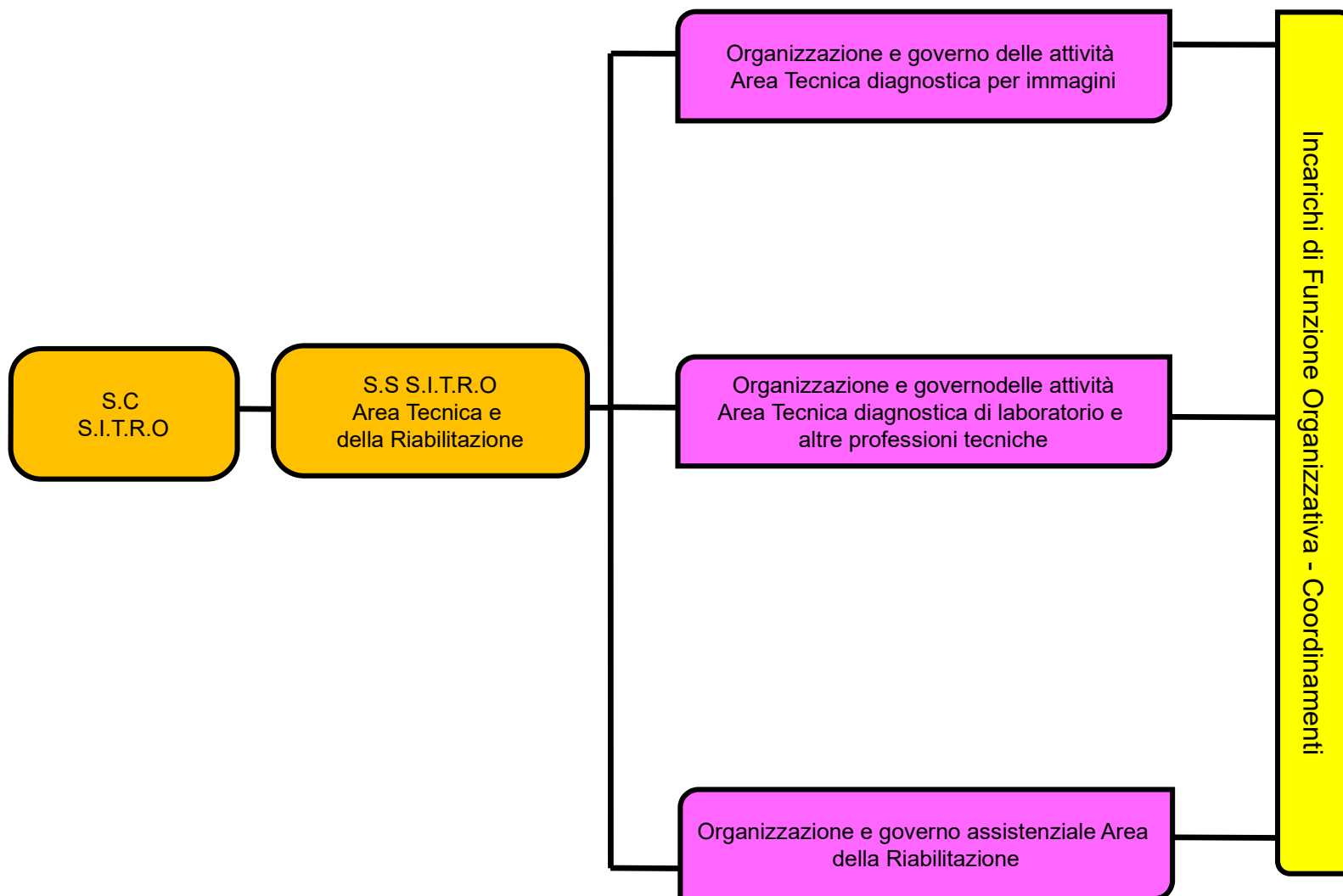


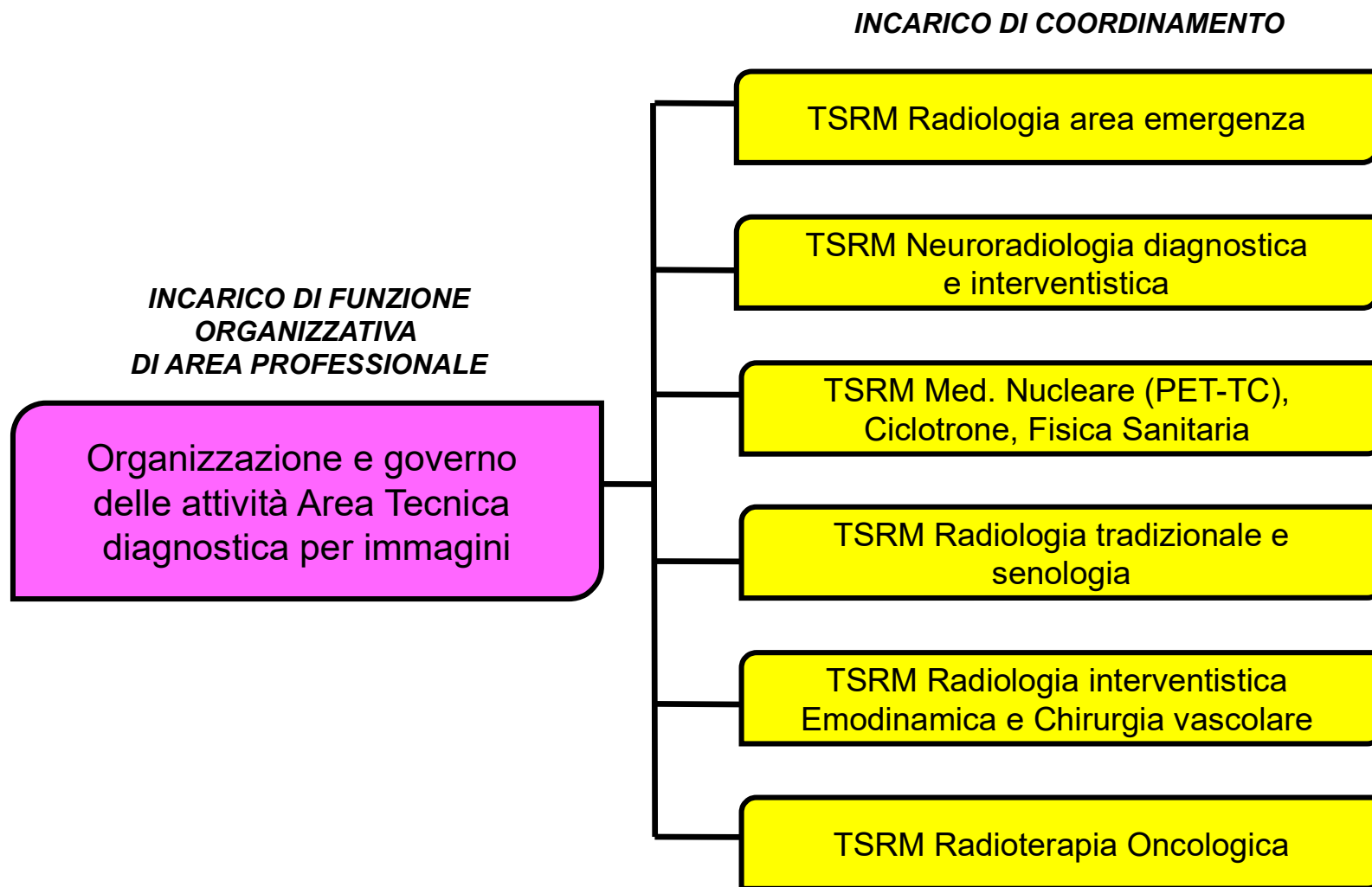


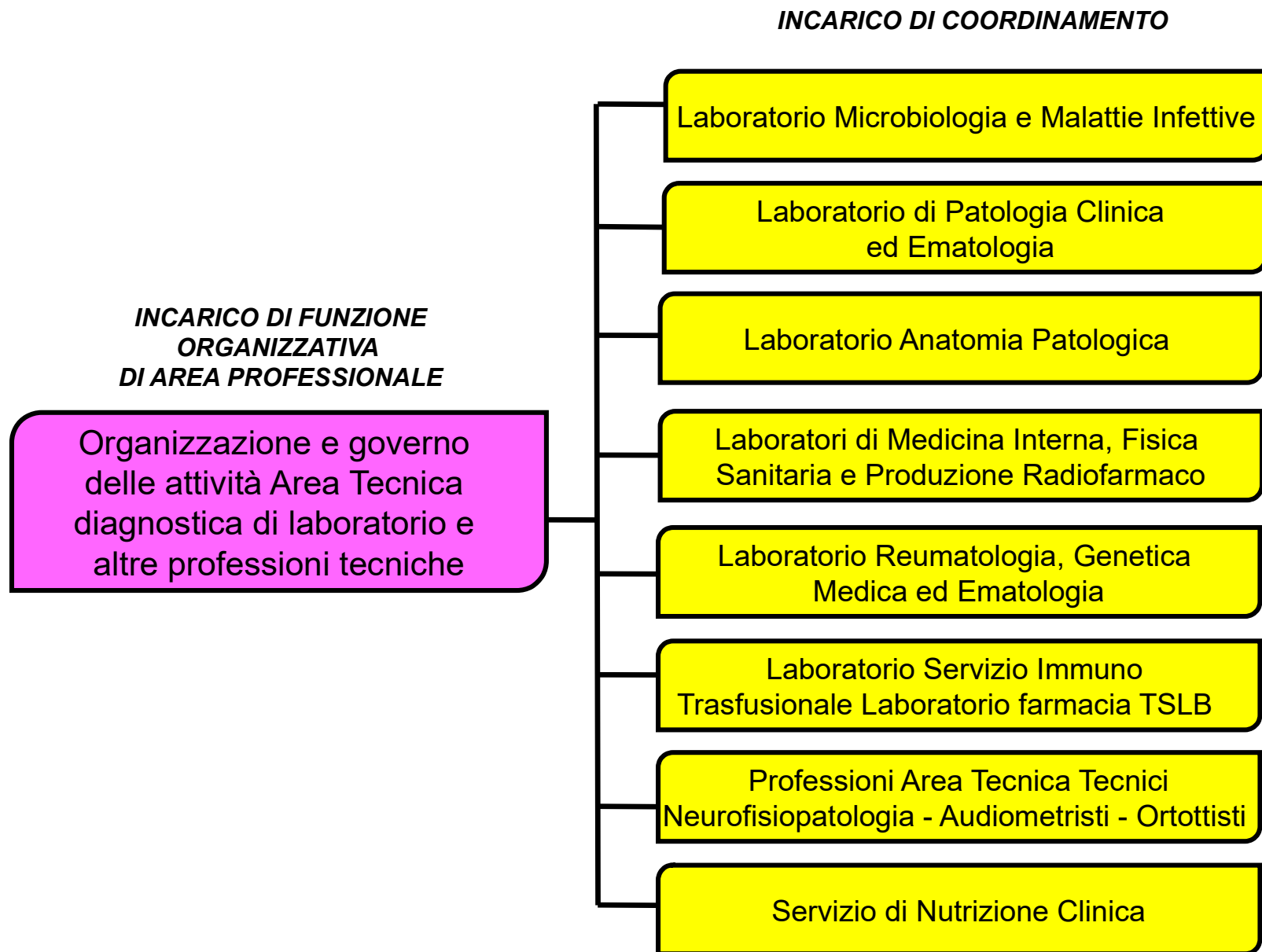




AREA TECNICA E DELLA RIABILITAZIONE
INCARICHI DI FUNZIONE ORGANIZZATIVA A VALENZA DIPARTIMENTALE
O DI AREA PROFESSIONALE







***INCARICO DI FUNZIONE
ORGANIZZATIVA
DI AREA PROFESSIONALE***

Organizzazione e governo
Assistenziale Area
della Riabilitazione

INCARICO DI COORDINAMENTO

Riabilitazione Area Medica, Chirurgica,
Unità Spinale Unipolare e Logopedia